

# IT Event - Wissensspeicher: Technik / Web:Konfiguration von Barcode Scannern

## 1. Metrologic Scanner MS9540

Diesen Scanner konfiguriert man mit Strichcodes der [Konfigurationsanleitung](#).

Das von Metrologic angepriesene Konfigurationsprogramm MetroSet baute - trotz separat installiertem COM-Port/USB Treiber - keine Verbindung mit dem Gerät auf und eignet sich daher nicht zur Konfiguration.

## 2. Metrologic Scanner MS9544 Voyager PDF

Diesen Scanner konfiguriert man mit Strichcodes der [Konfigurationsanleitung](#).

Das von Metrologic angepriesene Konfigurationsprogramm MetroSet baute - trotz separat installiertem COM-Port/USB Treiber - keine Verbindung mit dem Gerät auf und eignet sich daher nicht zur Konfiguration.

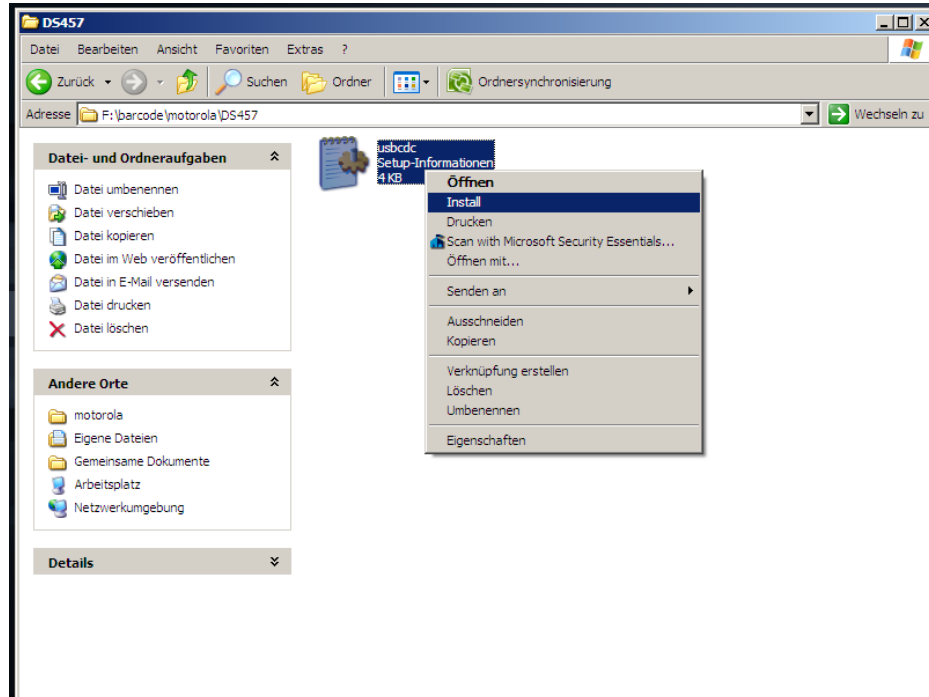
## 3. Motorola QR Scanner DS457

Dieses Modell läßt sich mit der mit dem [Konfigurations\\_Tool\\_I23Scan2 \(300 MB .!\)](#) von Motorola konfigurieren.

Einzelne Funktionen lassen sich auch mit Strichcodes der beiliegenden [Kurzanleitung](#) konfigurieren.

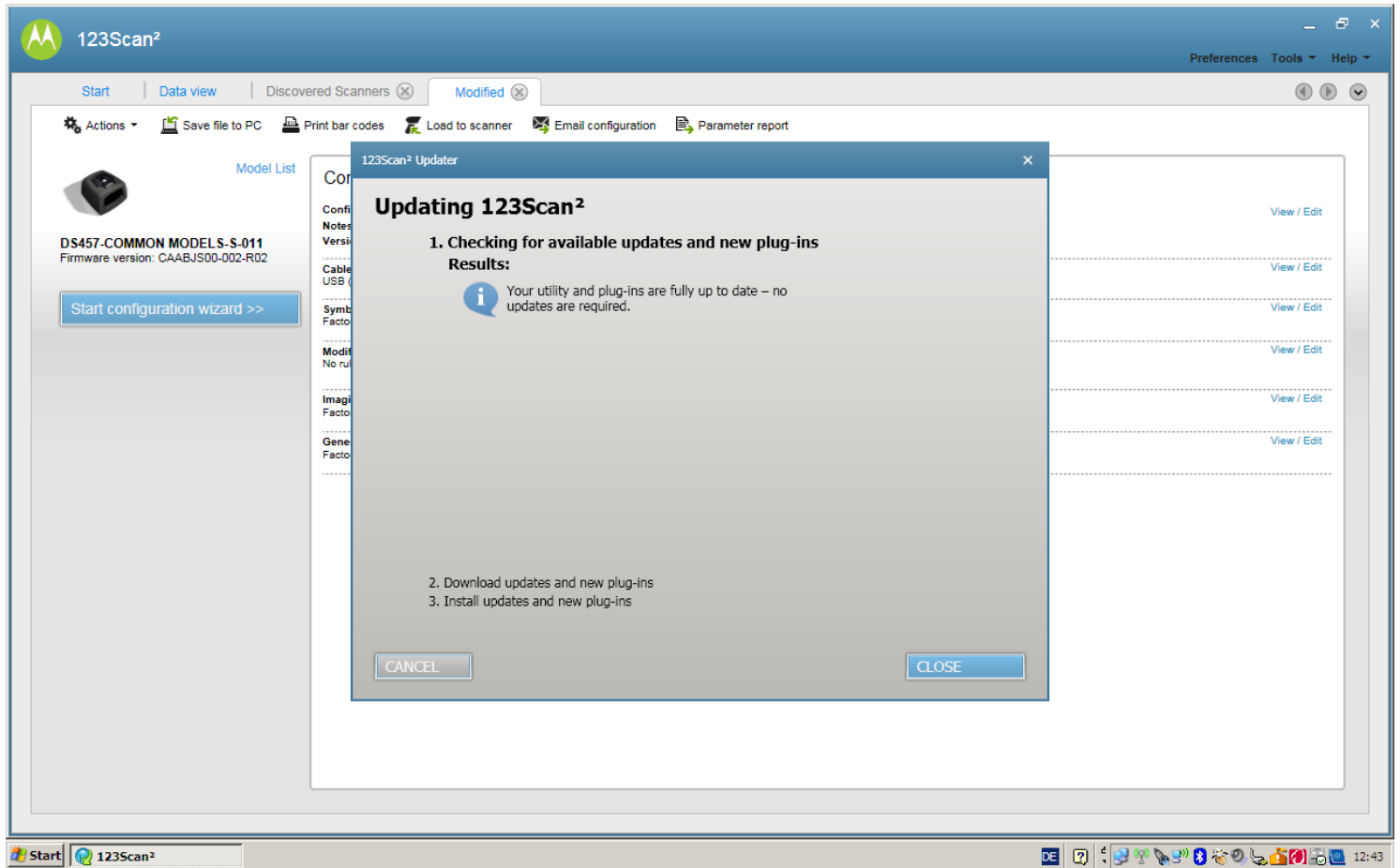
Die Installation des Motorola QR Scanner DS457 im Detail:

1. Den Barcodescanner per USB an den PC anschließen. Windows installiert einen Treiber automatisch
2. Das Motorola Konfigurationsprogramm I23Scan installieren (I23Scan2v2.00.0046.exe)



3. Die Datei usbcdc.inf installieren (per Rechtsklick)

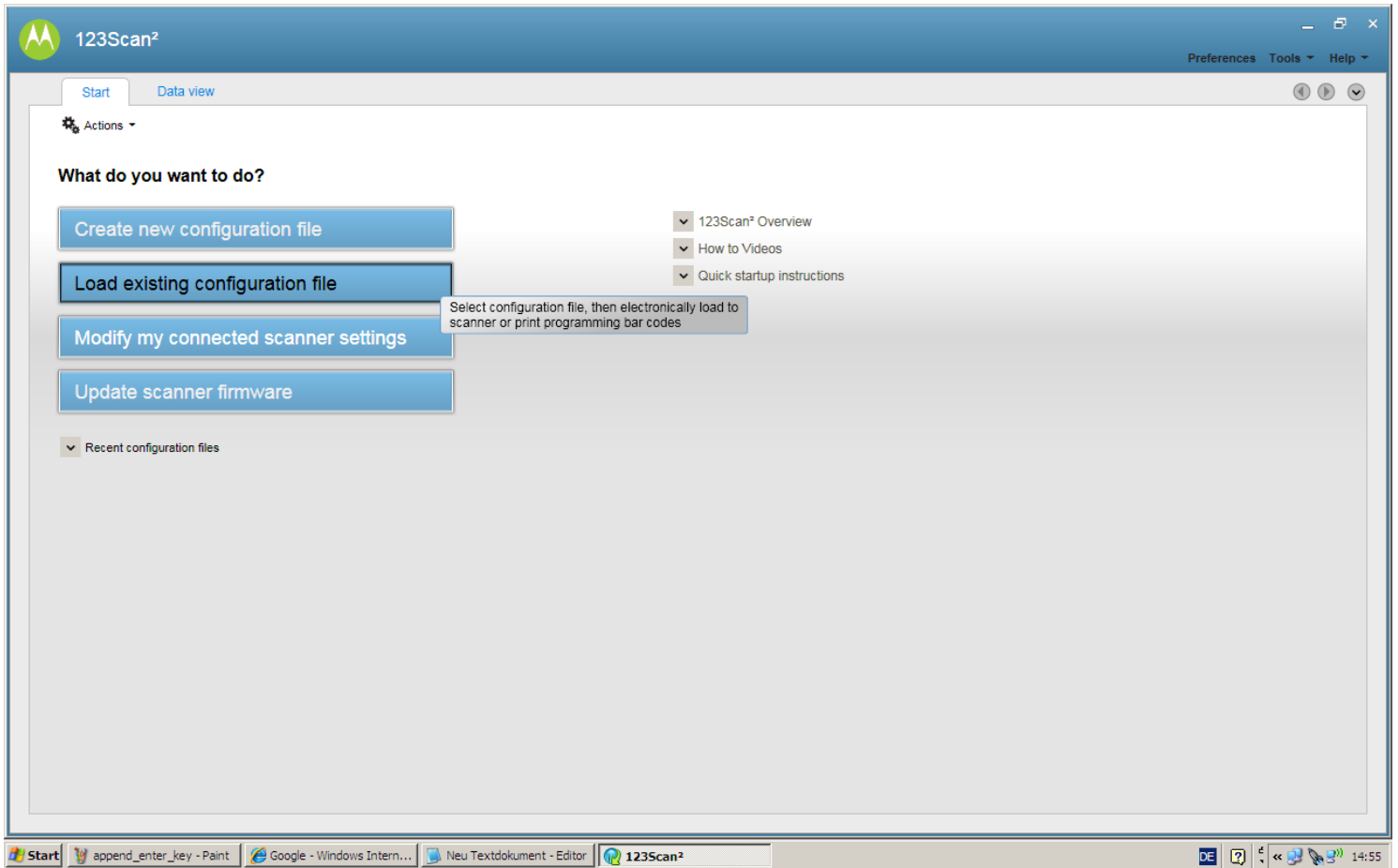
4. Sicherstellen, daß eine Verbindung mit dem Internet besteht



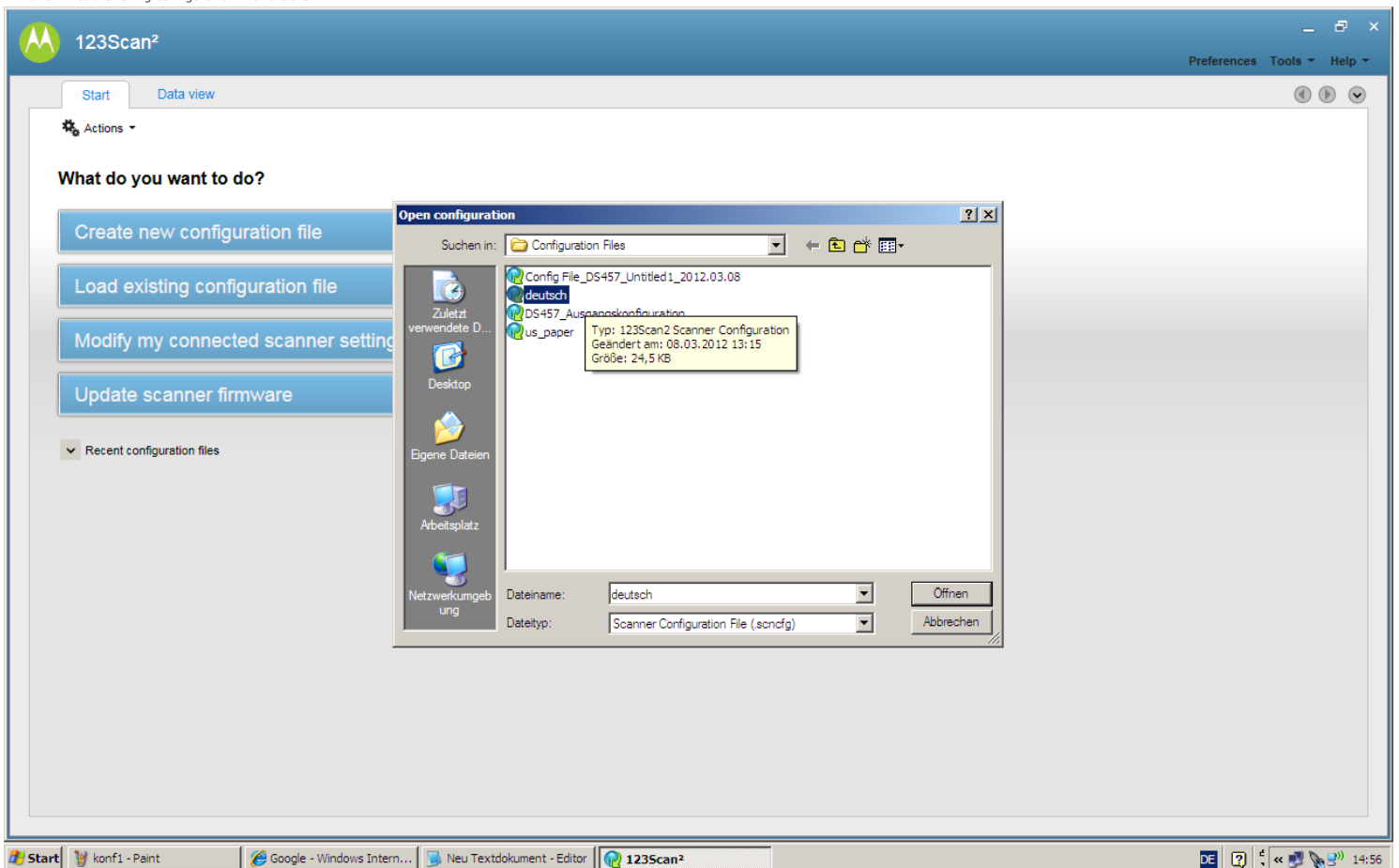
5. Updates / Plugins herunterladen und zwar solange, bis keine neuen gefunden werden. Es kann zwischendurch ein Neustart von Windows notwendig sein. Falls die Installation von plugins mit einer Fehlermeldung (NGAppMain.exe) abstürzt, dann Windows neustarten und Vorgang wiederholen.

Die Konfiguration des Motorola QR Scanner DS457 im Detail:

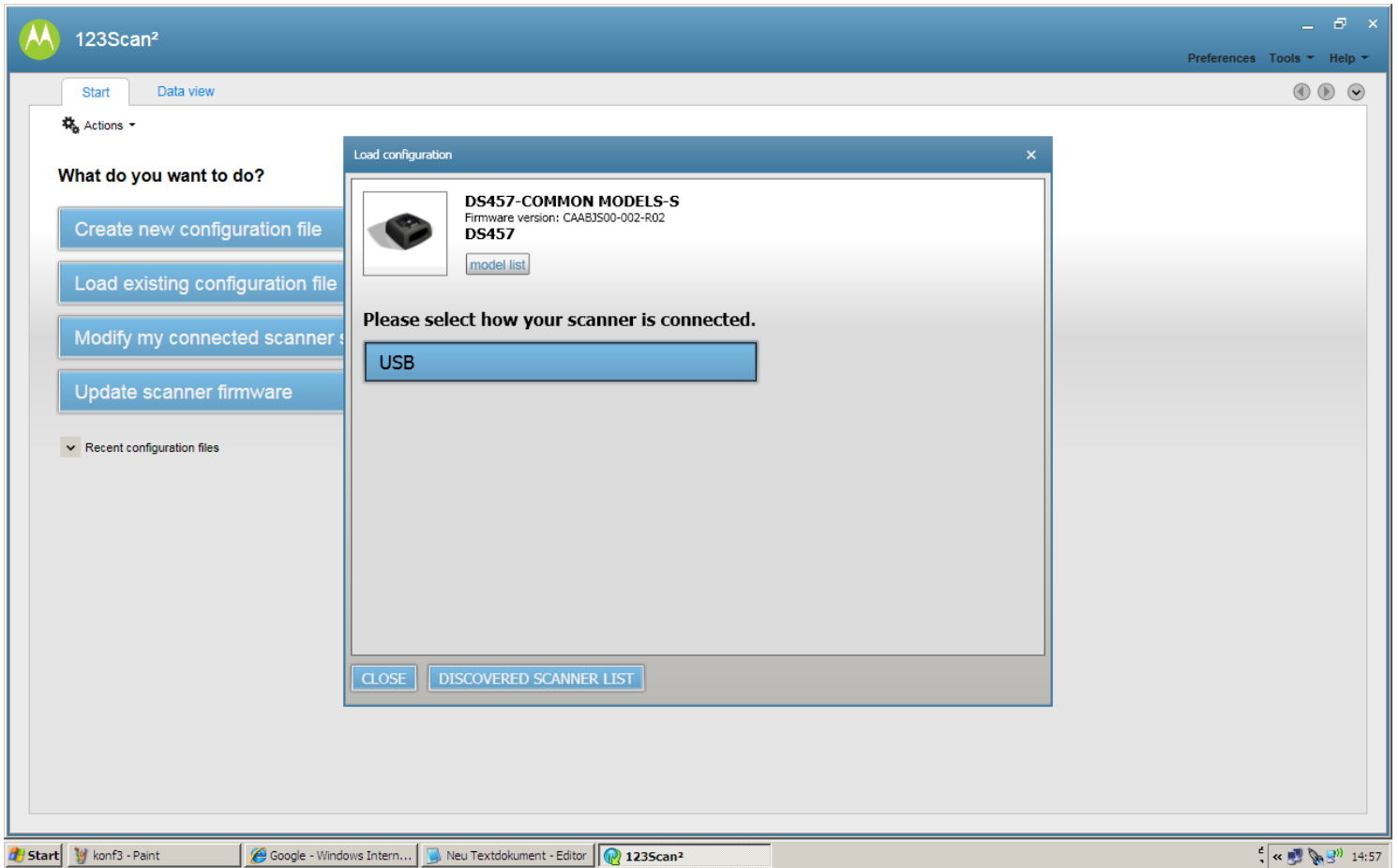
1. 123 Scan starten



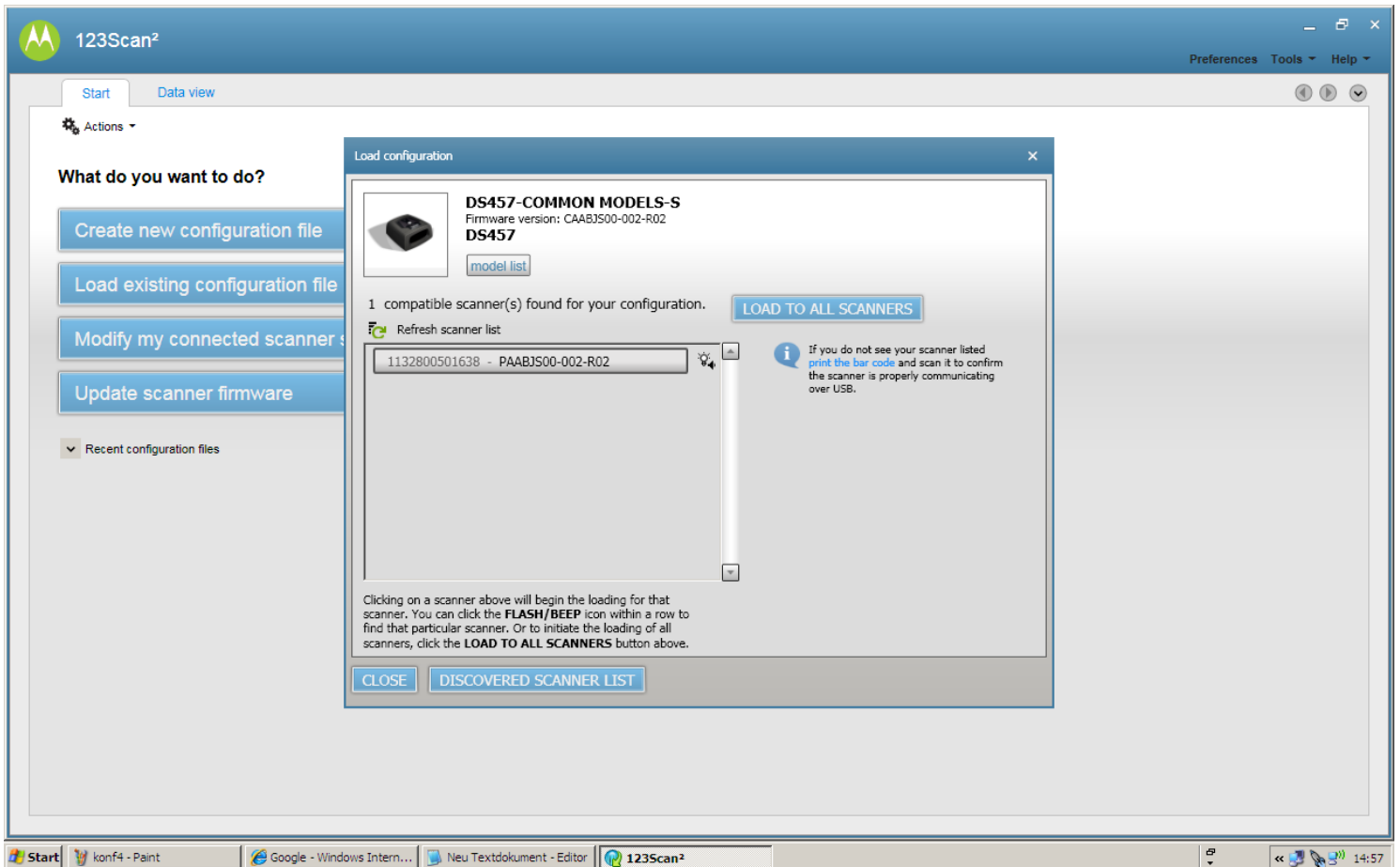
2. Button "Load existing configuration file" drücken



3. Konfigurationsdatei auswählen (hier "deutsch"). Eine Übersicht über die Konfigurationsdateien findet sich am Ende dieser Liste

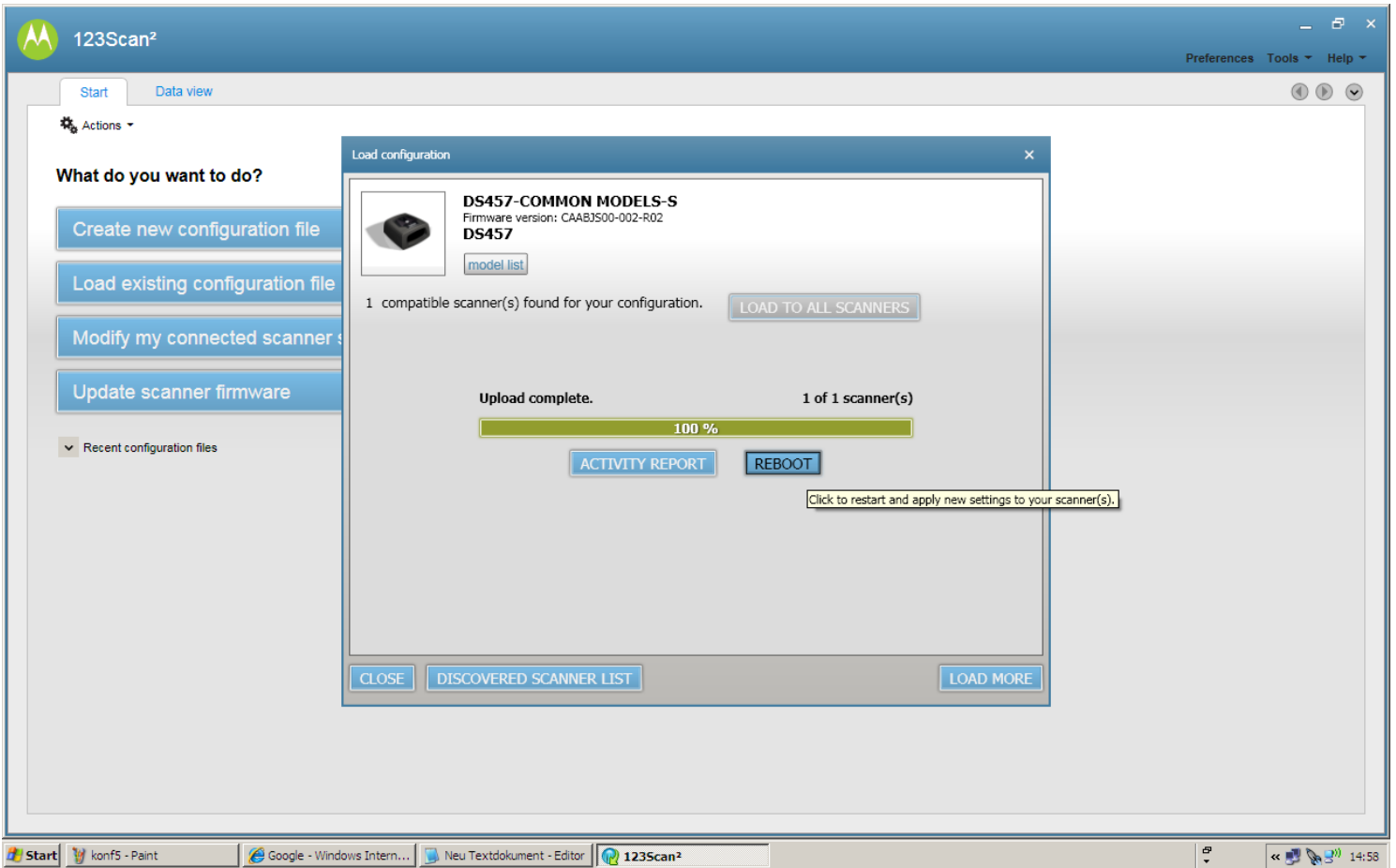


4. "USB" auswählen

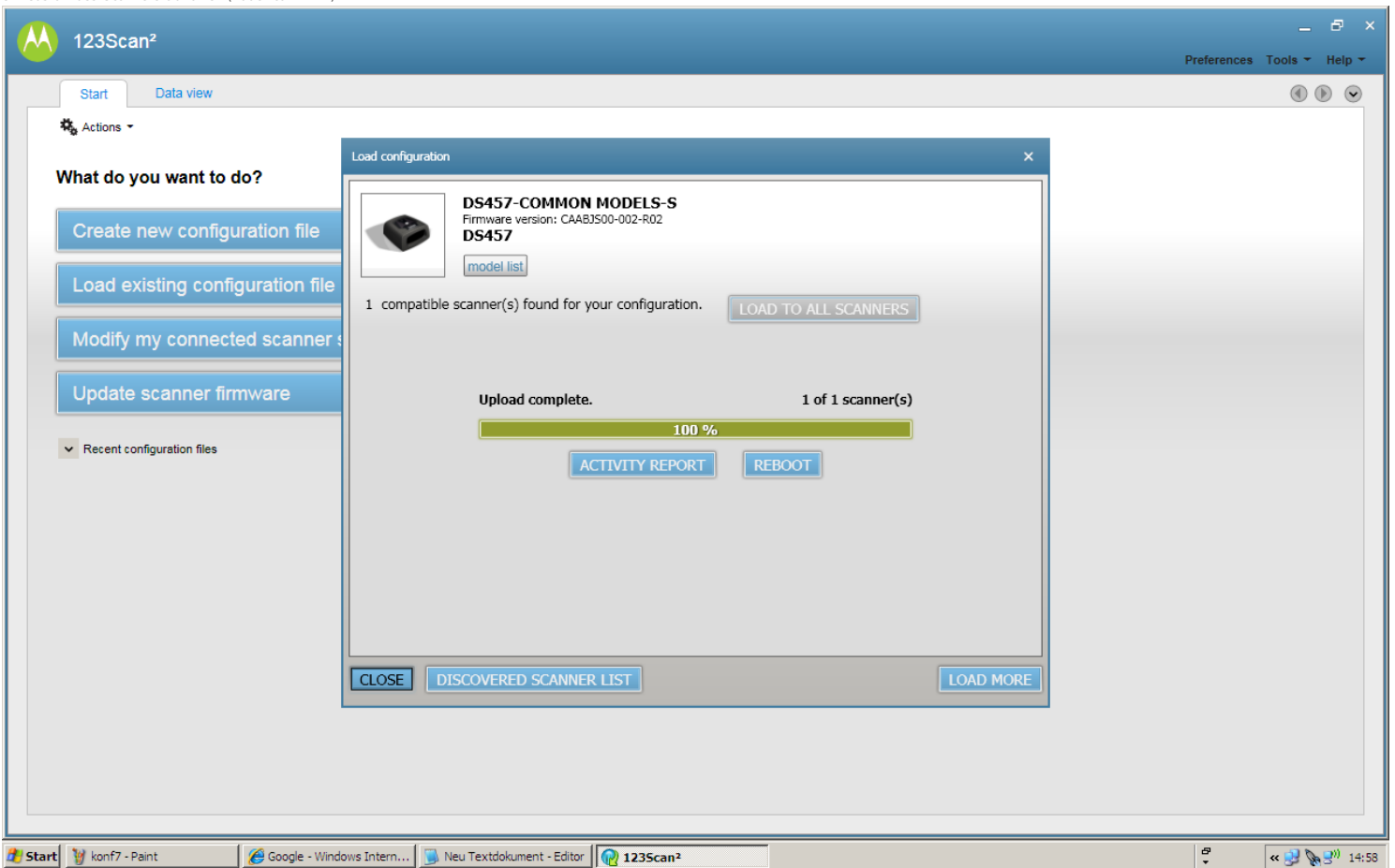


5. Den Button des zu konfigurierenden Barcodescanners drücken

6. Die Konfiguration wird jetzt auf den Scanner übertragen



7. Anschließend den "Reboot" Button drücken
8. Neustart des Scanners abwarten (Dauer ca. 1 min)



9. Mit dem "Close" Button das Fenster schließen
10. Das Konfigurationstool 123Scan durch Klick auf das X (rechts oben) schließen und einen Moment abwarten. Windows ordnet das Gerät neu zu, anschließend ist der Barcodescanner wie gewünscht konfiguriert.

Übersicht über die Konfigurationsdateien von IT-Event:

[MotorolaDS457\\_deutsch.scnfg](#) Für die Darstellung von deutschsprachigen Informationen

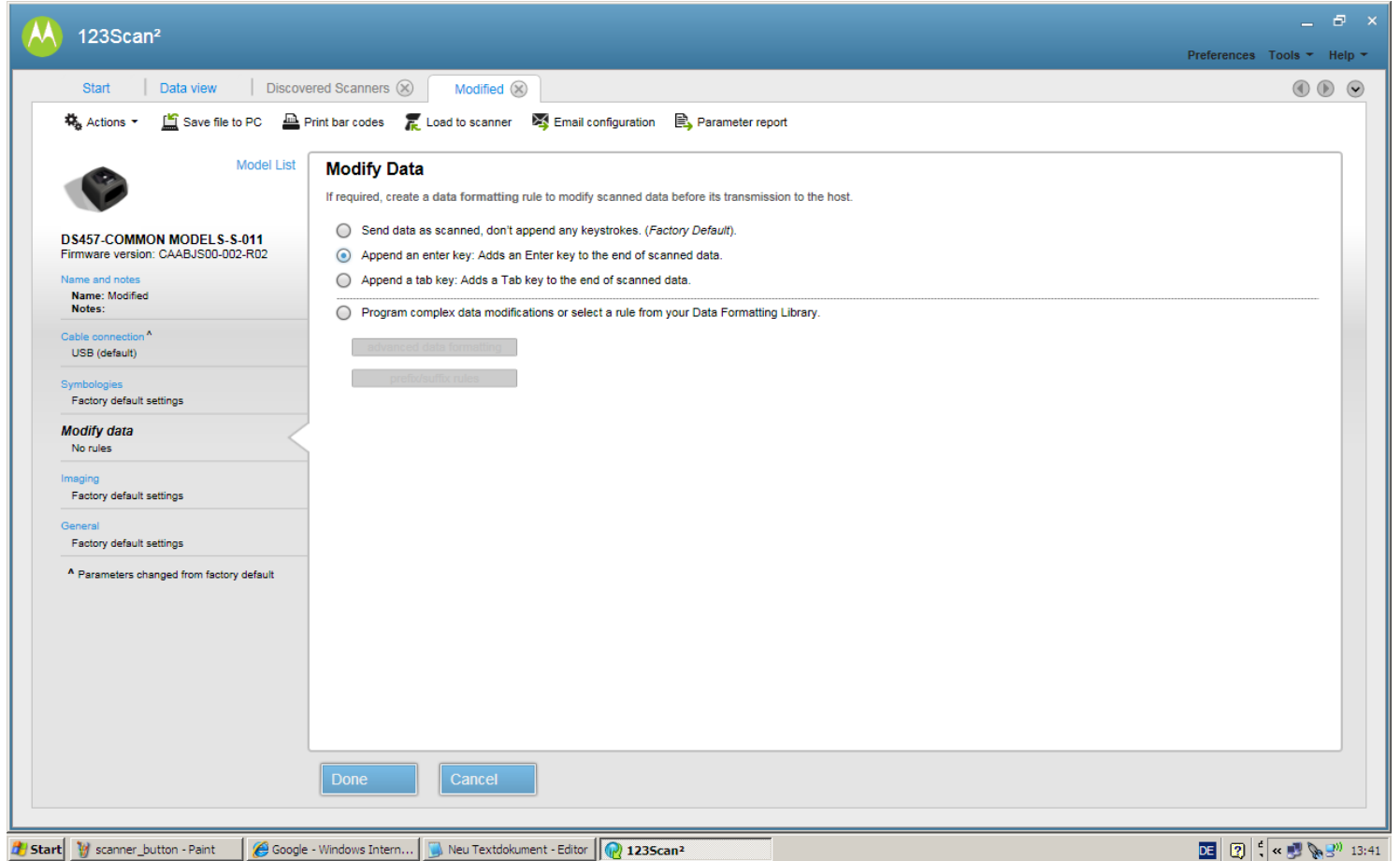
[MotorolaDS457\\_us.scnfg](#) Für die Darstellung von englischsprachigen (USA) Informationen

[MotorolaDS457\\_Ausgangskonfiguration.scnfg](#) Werkseinstellungen

Konfigurationshinweise:

- Die Funktion "Mobile Phone / Display Mode" bei dem die Lesesqualität von onscreen-barcodes wie auf dem iPhone verbessert wird, läßt sich nur durch manuelles Scannen eines Barcodes aus der [Quick Reference Guide](#) konfigurieren.

- Soll nach jedem Scan automatisch das Drücken der "Enter"-Taste emuliert werden, so muß diese Funktion in 123Scan unter *Modify Data > Append enter key* ausgewählt werden :



Problembhebung:

- Wenn der Barcodescanner nicht scannen mag, dann manuell den Code "Set Factory Defaults" aus der [Quick Reference Guide](#) einscannen. Dabei wird die Ausgangskonfiguration des Scanners wiederhergestellt.

- Das Konfigurationstool 123Scan stellt den Scanner manchmal eigenmächtig auf den SNAPI-Ausgabemodus um. Dieser ist dann manuell unter *cable connection > USB Device Type* in "HID Keyboard Emulation" zu ändern.

Weiterführende Informationen:

[barcode\\_scanner\\_motorola\\_ds457\\_quick\\_reference\\_guide.pdf](#) Quick Reference Guide zum Motorola DS457

[123Scan2\\_FAQs\\_tcm.pdf](#) Häufig gestellte Fragen zum Konfigurations-Tool 123Scan

[http://www.motorola.com/Business/US-EN/Business+Product+and+Services/Bar+Code+Scanning/Fixed+Mount+Scanners/DS457\\_US-EN](http://www.motorola.com/Business/US-EN/Business+Product+and+Services/Bar+Code+Scanning/Fixed+Mount+Scanners/DS457_US-EN) Support zum Motorola DS457

[http://www.motorola.com/Business/US-EN/Business+Product+and+Services/Software+and+Applications/Support+and+Help-desk+Applications/123Scan2+Configuration+Utility+for+Motorola+Scanners\\_US-EN](http://www.motorola.com/Business/US-EN/Business+Product+and+Services/Software+and+Applications/Support+and+Help-desk+Applications/123Scan2+Configuration+Utility+for+Motorola+Scanners_US-EN) Support zu 123Scan